

## Walk-Hose | Boiled Wool Trousers

MASSTABELLE		GRÖßE	86/92	98/104	110/116	122/128
<b>A</b>	Länge (ohne Träger)	cm	53,0	61,0	68,5	77,5
<b>B</b>	Länge (Leib)	cm	18,5	19,5	20,5	22,5
<b>C</b>	Bundweite	cm	26,0	27,5	28,5	30,0
<b>D</b>	Hüftweite (an breitetster)	cm	31,0	33,0	34,5	36,0

MEASUREMENT CHART		SIZE	12-24 months	3-4 years	5-6 years	7-8 years
<b>A</b>	Length (without straps)	inch	20,75	24,00	27,00	30,50
<b>B</b>	Length (body)	inch	7,25	7,75	8,00	8,75
<b>C</b>	Width at waistband	inch	10,25	10,75	11,25	11,75
<b>D</b>	Hip width (widest point)	inch	12,25	13,00	13,50	14,25

### Beschreibung

Die ultimative Wind- und Wetterhose von disana. Warm, widerstandsfähig und doch wunderbar weich, so ist unsere Wollwalk-Hose aus feiner Merinowolle beschaffen. Am Leib ist sie besonders hoch geschnitten, schützt und wärmt so vor allem den empfindlichen unteren Rückenbereich. Zwei gestrickte Träger sorgen dafür, dass nichts verrutscht. An den Knien und am Po extra verstärkt eignet sich die robuste Wollwalk-Hose ganz besonders für das Spielen und Entdecken draußen in der Natur. Der weite Schnitt lässt genügend Platz für eine zweite Schicht Kleidung darunter – perfekt beim Toben in der Kälte und bei launischem Wetter.

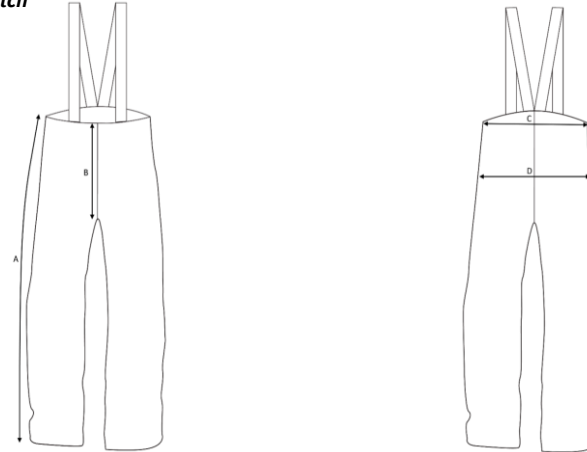
### Besonderheiten unserer Walk-Hose

- hoch geschnittener Leib
- verstärkte Knie und Gesäßpartie
- weiterer Schnitt

disana GmbH & Co. KG

Rosenstraße 26 | D-72805 Lichtenstein | Telefon 0049 (0) 7129 936866 0 | info@disana.de

### Skizze | Sketch



### Description

*The ultimate trousers for all kinds of weather. Warm, resistant and still pleasantly soft, that's the way to describe our boiled wool trousers made of finest merino wool. They have a particularly high waist and thereby keep the sensitive lower back area safe and warm. Two knitted straps make sure nothing slips out of place. As the boiled wool trousers have thicker material on the knees and buttocks, they're especially suitable for playing and going on discovery journeys outside in the nature. The loose fit leaves enough space for a second layer of clothing underneath – perfect for romping in cold and unsettled weather.*

### Special characteristics of our Knitted-trousers

- high cut waist
- double-layered at knees and bottom
- loose fit